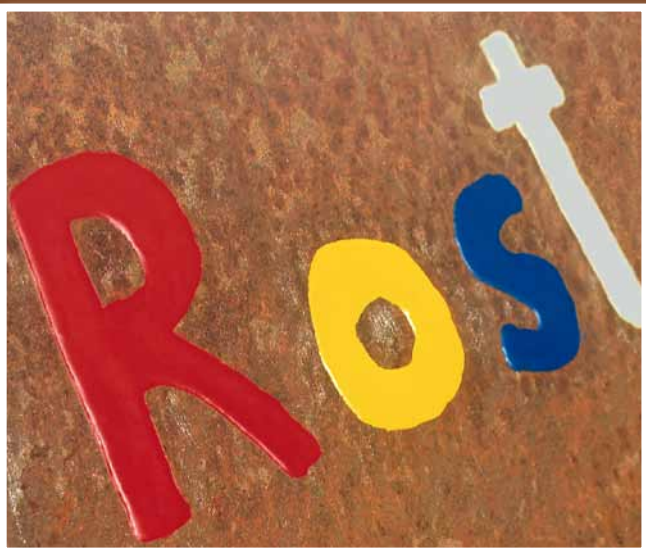


matte Rostschutzfarbe und Grundierfüller

Brantho-Korrux

„nitrofest“

Keine Nitro-Farbe
lösemittelarm = High Solid
aromatentfrei, schwermetallfrei
VOC <420 g/l = zukunftsicher



Für:
Maschinen – Rohrleitungen
Konstruktionen – Lampen – Geräte – Gestelle
Oldtimer – Stahlbauten – Lastwagen – Geländer
Tore – Schienenfahrzeuge – Teile – Objekte
Behälter – Instandhaltung – Reparatur
Neubau – Industrie
Handwerk – Außen
Innen – Außen
u.v.a.m.

6 Sterne für Brantho-Korrux „nitrofest“

- ✪ **erspart die schwierige kostenintensive Feinentrostung - saugt Flugrost in sich auf und verhindert Unterrostung**
- ✪ **bildet einen hochgefüllten Grundanstrich, der universell überlackierbar ist**
- ✪ **ist wirtschaftlich durch einfachste Verarbeitung und lange Haltbarkeit**
- ✪ **bietet hohe Umweltverträglichkeit und geringe Belastung bei der Verarbeitung**
- ✪ **die universelle Einsetzbarkeit vereinfacht Lagerhaltung und vermeidet Verwechslungen**
- ✪ **lieferbar in praxisgerechten Gebinden:
5-ltr.-Dosen mit Spardeckel,
randlosen 750-ml-Dosen,
10-ltr.- oder 19-ltr.-Gebinden**

8 Stichworte charakterisieren Brantho-Korrux „nitrofest“

1. **Einkomponentenfarbe:**
deshalb ist die Verarbeitung einfach
2. **Langjährig praxisbewährt:**
an Maschinen, Konstruktionen, Geländern, Rohren, Toren, Dächern, Behältern, Fahrzeugen
3. **Ausgezeichnete Deckkraft:**
das spart Material und Arbeitsaufwand
4. **Keine Nitro-Farbe,**
sondern sogar mit Nitro- und 2-K-Lacken überlackierbar
5. **Griffige matte Oberfläche,**
sichert optimalen Verbund zur nächsten Farbschicht immer ohne anzuschleifen
6. **Nach wenigen Minuten staubtrocken:**
dadurch gute Kantendeckung, weniger Verschmutzungsgefahr

Das schätzen unsere Kunden an Brantho-Korrux „nitrofest“

- rasante Trocknung
- flugrostverträglich
- universell überlackierbar
- lange Haltbarkeit
- hohe Umweltverträglichkeit
- verschiedene Farbtöne
- enorme Füll- und Deckkraft

7. **Restrostverträglich,**
wird vom führenden Eisenbahnunternehmen jedem Rostumwandler vorgezogen
8. **Hoher Festkörperanteil:**
VOC < 420 g/l

Technische Daten

Festkörperanteil: ca. 70 % Gew./ 50 % Vol.
Reichweite bei 60 my: 8,3 m²/ltr. rechn.
Praktische Ergiebigkeit: 160 ml/m²
staubtrocken: ca. 10 Min., griffest: 1 - 2 Stunden
stapelbar/durchgetrocknet: ca. 8 Std./ 1 Tag
Trockendauer ist u.a. schichtdickenabhängig

Verarbeitung

„nitrofest“ kann durch streichen, rollen, spritzen oder tauchen aufgebracht werden, bei Temperaturen zwischen -5° und +30° C, überlackieren ist immer ohne anschleifen möglich.



Diese Farbfelder sind aus drucktechnischen Gründen nicht farbverbindlich. Sie geben lediglich einen Überblick über die derzeit ab-Lager lieferbaren Farbtöne.

1006

1021

2000

2011

3000

3009

5007

5010

5012

- » **TÜV-geprüft:**
Korrosionsschutzqualität und Qualitätssicherungssystem sind TÜV-geprüft und TÜV-überwacht
- » **DIN-EN-ISO 14001:**
die Fertigung ist Öko-Audit (EMAS)- und ISO 14001 zertifiziert
- » **DIN 55928:**
als Korrosionsschutzbeschichtung für Stahlbauten an zugänglichen und unzugänglichen Bauteilen aller 6 atmosphärischen Korrosivitätskategorien zulässig
- » **DIN-EN-ISO 12944:**
für den Erstschutz (Errichtung) und für Änderung, Instandhaltung und Instandsetzung baulicher Anlagen zugelassen
 - » **Schwermetallfrei:**
blei-, chromat- und zinkfrei
 - » **Aromatenfrei:**
frei von Lösemitteln wie Xylol, Toluol, frei von Isocyanaten und Aminem
 - » **DB-zugelassen:**
für die Fahrzeuginstandhaltung als rostverträglicher Grundbeschichtungsstoff (WL 30.01.01)
 - » **ChemVOCFarbV:**
die gesetzlichen Grenzwerte werden unterschritten
 - » **2000/53/EG (Altfahrzeuge) und**
 - » **2002/95/EG (Elektrogeräte):**
unzulässige Stoffe sind in BK „nitrofest“ nicht enthalten
- » **Ü-Zeichen:**
Korrosionsschutz von Stahlbauten und -teilen in Land-, Stadt-, Industrie- und Meeresatmosphäre
- » **REACH:**
die Inhaltsstoffe sind REACH-konform
- » **GISBAU:**
Produktcode: M-GP02 (Grundanstrich, pigmentiert, lösemittelverdünnt, entaromatisiert)

- » „nitrofest“ bewährt sich seit über 30 Jahren
- » „nitrofest“ gibt es in 18 Farbtönen ab Lager
- » „nitrofest“ fertigen wir in anderen Farbtönen ab 25 ltr. Mindestproduktionsmenge
- » „nitrofest“ kann jederzeit mit sich selbst überlackiert werden
- » „nitrofest“ kann mit allen uns bekannten Decklacken überlackiert werden
- » „nitrofest“ trocknet einwandfrei und schnell bei - 5 °C bis + 30 °C
- » „nitrofest“ lässt sich nach dem Trocknen auf Wunsch gut schleifen
- » „nitrofest“ kann wärmegeforciert mit Umluft noch schneller getrocknet werden
- » „nitrofest“ liefern wir in der Volumeneinheit „Liter“ (nicht „Kilo“) - das ist Ihr Kostenvorteil
- » „nitrofest“ ist einkomponentig, das spart Arbeitsaufwand, Entsorgung, Reinigungsaufwand und Material
- » „nitrofest“ wird von uns normalerweise innerhalb eines Tages nach Auftragseingang versandt
- » „nitrofest“-5-ltr.-Dosen sind praxisgerecht
- » „nitrofest“-750-ml-Dosen gibt es in 8er/16er Versandkartons
- » „nitrofest“-10-ltr.-oder 19-ltr.-Gebinde haben zum Teil 3 - 5 AT Lieferzeit
- » „nitrofest“ ermöglicht Farbschichtdicken von 80 µm je Arbeitsgang
- » „nitrofest“ besteht der extremen 1.000 Stunden Salzsprühnebelprüfung ohne Schäden
- » „nitrofest“ sichert guten Kantenschutz durch schnelle Antrocknung und hohes Festkörpervolumen
- » „nitrofest“ penetriert Flugrost, kapselt ihn ein, und verhindert Weiterrosten
- » „nitrofest“ enthält langjährig aktive Korrosionsschutzpigmente und plättchenförmige Barrierepigmente
- » „nitrofest“ hat eine hohe Temperaturbeständigkeit (farbtonabhängig, rotbraun bis max. 300 °C)
- » „nitrofest“ kann in jedem Verhältnis mit Brantho-Korrux „3in1“ gemischt werden



Der Lösemittelanteil (Anteil der flüchtigen Inhaltsstoffe) in Brantho-Korrux „nitrofest“ beträgt ca. 420 g/l, bzw. ca. 30 % Gew. Je nach gesetzlicher Grundlage ergeben sich abweichende Zahlen, innerhalb der EU, und im europäischen/ außereuropäischen Ausland.

Kennzeichnung gem. ChemVOVFarbV:
2004/42/IIA(i)500(2010)500

6005

6011

7001

7011

7023

7032

7035

9005

9010

Alle Brantho-Korrux-Sorten bieten Ihnen gemeinsame Vorteile

reduzierter Arbeitsaufwand

durch die sehr hohe Deckkraft

reduzierter Farbverbrauch

durch den hohen Festkörpergehalt

lange Haltbarkeit

durch hochwertigen Korrosionsschutz

weniger behördliche Auflagen

durch optimale Umweltverträglichkeit

Weitere Vorteile:

- » schnelle Antrocknung, hohe Füllkraft, sehr gute Kantendeckung, universell, hohe Haftfestigkeit
- » sehr einfache Verarbeitung: streichen, rollen, spritzen
- » jederzeit überarbeitbar: als Grund-, Zwischen- und Fertiganstrich
- » auf Wunsch in Gebindegrößen von 0,75 l, 5 l, 10 l, 19 l oder 200 Litern, viele Farbtöne sofort ab Lager lieferbar

Weitere Informationen finden Sie in den Technischen Merkblättern.

Tradition und Innovation für Schutzfarben höchster Güte

Seit 1887 liefern wir Rostschutzfarben, seit 1956 festkörperreich und bleifrei. Seit 2003 produzieren wir für Sie in unserem Neubau mit modernster Technologie, innovativ, kostengünstig, marktnah in Deutschland.

Zu Ihrem Nutzen machen wir es uns extra schwer, festkörperreiche Farben bedeuten für Sie: bessere Deckkraft, weniger Arbeitsaufwand, weniger Materialverbrauch, weniger Risiko und Emissionen, längere Haltbarkeit, geringere Folgekosten. Neue Gesetze halten Sie ein, wenn Sie bewährte Brantho-Korrux-Qualität verwenden.

Wir sichern Ihnen praxisgerechte Produkte durch: langjährige Erfahrung, ständige Weiterentwicklung, umfassende Prüfungen, hochwertige Rohstoffe, sorgfältige Herstellung, moderne Managementsysteme und ständigen Dialog mit unseren Kunden.

Andere Brantho-Korrux-Sorten bieten Ihnen andere spezifische Vorteile

- » **„HgS“**
Branth's-Haftgrund-Spezial, der Allmetall-Haftgrund für Alu, Edelstahl, Zink, Eisen u.a.
- » **„3 in 1“**
seidenglänzender Korrosionsschutz Grund- und Decklack, haftfest, elastisch, 50 Farbtöne ab Lager, (trocknet langsamer)
- » **„ecobase“**
fast lösemittelfrei, wasserverdünnbar, matt, schnelltrocknend, universell überlackierbar
- » **„2-Kompo“**
für alle Metalle, Grund- und Decklack oder universell überlackierbar, seidenglänzend, schnelle Durchtrocknung (ab 20 °C)
- » **„2K-Durasolid“**
glänzend, fast lösemittelfrei, für dauernde Unterwasserbeanspruchung
- » **„S-Glasur“**
glänzender Decklack zum streichen, rollen, spritzen, geruchsarm, glatter guter Verlauf
- » **„Robust-Lack“**
glänzender Decklack, schnelle Antrocknung, nicht einfach rollbar, elastisch
- » **„Kombi-Verdünnung“**
schnelle Verdunstung, starke Verdünnungswirkung, universell
- » **„Spezial-Verdünnung“**
langsame Verdunstung, milder Geruch, starke Verdünnungswirkung



Telefon: 040 - 36 97 40 - 0
Telefax: 040 - 36 71 48

Postfach 1107 · 21503 Glinde
Biedenkamp 23 · 21509 Glinde

E-Mail: Branth-Chemie@t-online.de
Internet: www.Brantho-Korrux.de